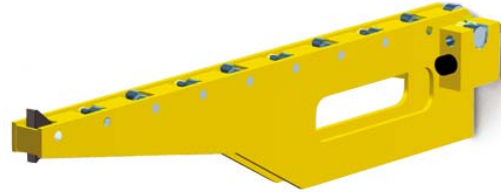


# Werkzeugwechselkonsolen (abnehmbar)

KA / KAS

## Einsatzbereich

- Die Werkzeugwechselkonsolen werden paarweise am Pressentisch verwendet
- Durch das Anbringen von Aufnahmehaken an mehreren Pressen ist der Werkzeugwechsel an mehreren Pressen mit nur einem Konsolenpaar möglich



## Funktionsweise

- Die Konsole ist am Presstisch bzw. über Stützfüße abgestützt.
- Die Befestigung erfolgt über Aufnahmehaken.
- Das Werkzeug wird außerhalb der Presse mit einem Gabelstapler oder Kran aufgesetzt und danach auf den Pressentisch geschoben.

## Beschreibung

Zur Freigabe des Arbeitsraumes vor der Presse sind die Konsolen abnehmbar. Bei Konsolen mit Stützfüßen (Typ KAS) ist die Höhe im Bereich +/- 15 mm einstellbar. In der Standardversion sind die Konsolen mit Festanschlag gegen unbeabsichtigtes Herunterrollen des Werkzeugs ausgestattet (Kippanschläge sind optional erhältlich).

## Vorteile

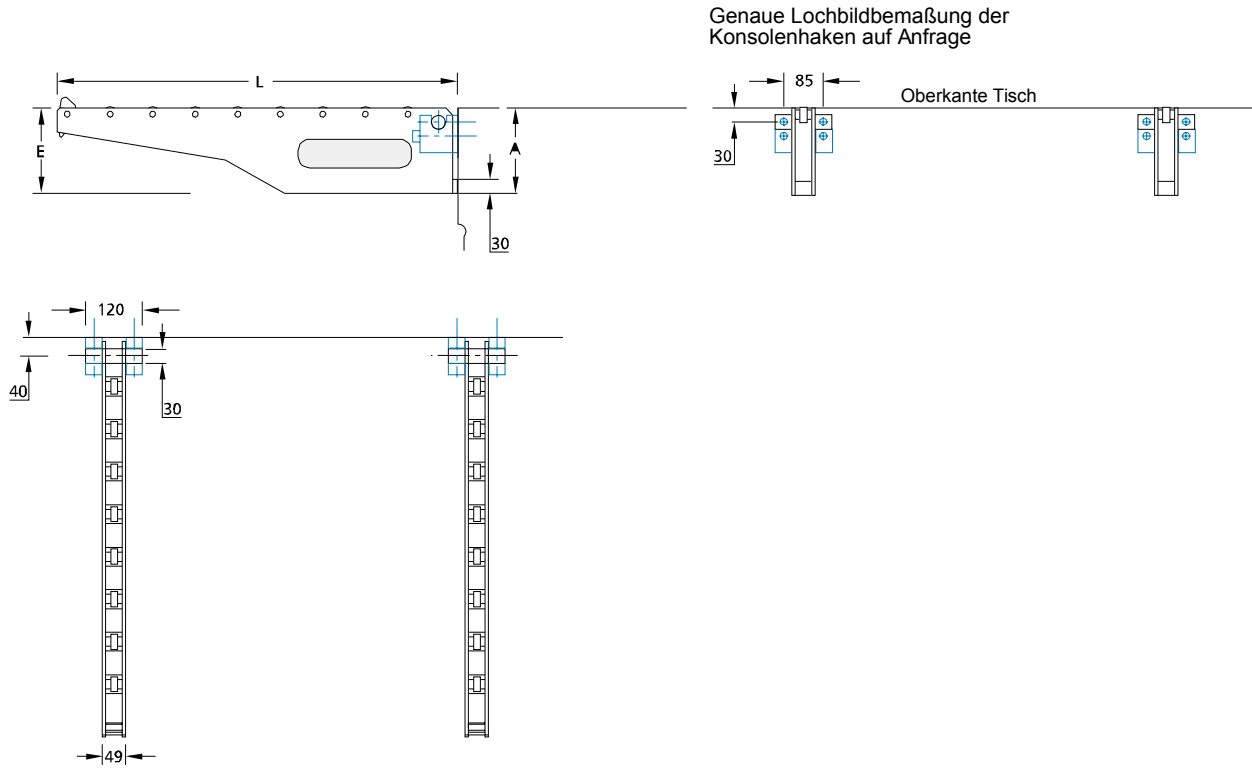
- Kein Herunterfallen des Werkzeuges
- Universelle Verwendbarkeit durch Anschraubhaken

## Typenübersicht : Abnehmbare Konsolen Typ KA / KAS

Tragfähigkeit Paar Konsolen Ausladung	5 kN	10 kN	20 kN	30 kN	40 kN	60 kN	100 kN
500 mm	KA 05-500	KA 10-500	KA 20-500	KA 30-500			
800 mm	KA 05-800	KA 10-800	KA 20-800	KA 30-800			
1000 mm	KA 05-1000	KA 10-1000	KA 20-1000 KAS 20-1000	KA 30-1000	KAS 40-1000		
1250 mm			KAS 20-1250		KAS 40-1250	KAS 60-1250	KAS 100-1250
1600 mm			KAS 20-1600		KAS 40-1600	KAS 60-1600	KAS 100-1600
2000 mm						KAS 60-2000	KAS 100-2000

## Werkzeugwechselkonsolen (abnehmbar)

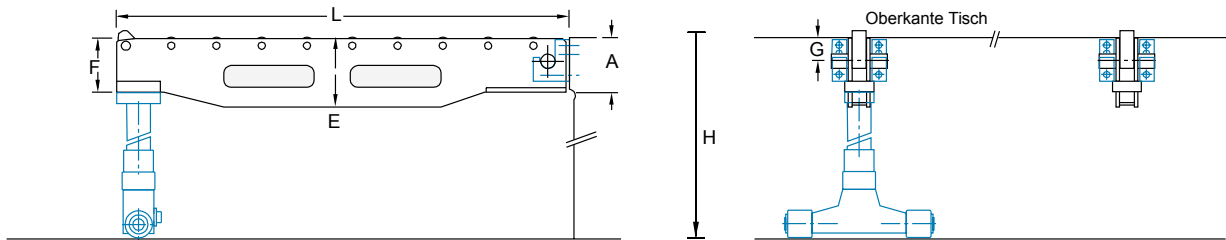
KA



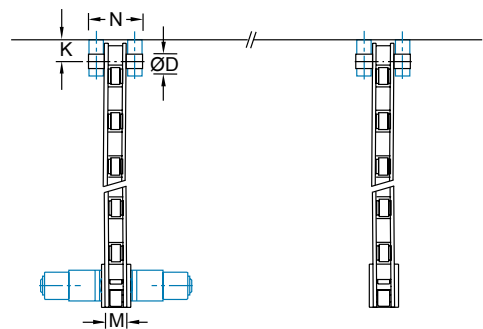
Typ	A	L	E
KA 05-500	120	500	120
KA 05-800	120	800	120
KA 05-1000	150	1000	150
KA 10-500	150	500	150
KA 10-800	175	800	175
KA 10-1000	250	1000	250
KA 20-500	175	500	175
KA 20-800	250	800	250
KA 20-1000	300	1000	300
KA 30-500	250	500	250
KA 05-800	375	800	375
KA 30-1000	450	1000	450

# Werkzeugwechselkonsolen (abnehmbar)

## KAS



Genauere Lochbildbezeichnung der Konsolenhaken auf Anfrage



\* Istmaß an der Presse bitte angeben:  
Verstellbereich +/-15 mm

Typ	A	L	E	F	G	Ø D	H *	K	M	N
KAS 20-1000	110	1000	150	130	30	30		40	49	120
KAS 20-1250	110	1250	180	130	30	30		40	49	120
KAS 20-1600	110	1600	205	130	30	30		40	49	120
KAS 40-1000	110	1600	180	130	30	30		40	49	120
KAS 40-1250	110	1250	205	130	30	30		40	49	120
KAS 40-1600	110	1600	225	130	30	30		40	49	120
KAS 60-1250	150	1250	190	150	65	40		60	60	155
KAS 60-1600	150	1600	225	150	65	40		60	60	155
KAS 60-2000	150	2000	250	150	65	40		60	60	155
KAS 100-1250	150	1250	250	150	65	40		60	60	155
KAS 100-1600	150	1600	280	150	65	40		60	60	155
KAS 100-2000	150	2000	320	150	65	40		60	60	155