

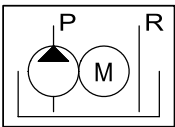
Hydraulikaggregat

HA

Einsatzbereich

- für kleinere, mittlere und große Pressen
- zur Bereitstellung des Betriebsdruckes für hydraulische Spannelemente
- besonders empfehlenswert bei Nachrüstungen

Funktionsweise



- Ein elektrischer Antriebsmotor in Unterölausführung treibt eine Radialkolbenpumpe an, die den nötigen Betriebsdruck von 400 bar bereitstellt. Dieser Betriebsdruck wird zum Aufbringen und Halten der Spannkraft benötigt.
- Das Aufrechterhalten des Betriebsdruckes wird über einen Druckschalter geregelt, der bei Druckabfall für ein Nachpumpen sorgt.

Beschreibung

Optima Hydraulikaggregate zeichnen sich aus durch höchstes Leistungsangebot auf minimalem Raum. Durch ihren modularen Aufbau können diese Aggregate, ausgehend von der Grundeinheit, den verschiedenen Anforderungen angepasst werden. Die verwendeten Komponenten aus der Serienfertigung bekannter Hersteller gewährleisten die Zuverlässigkeit der Aggregate.

Vorteile

- Wechselbare Filterpatronen
- Druckschalter
- Druckbegrenzungsventil
- Ventilstecker in LED-Ausführung
- Manometer
- Elektrische Temperatur- und Niveauüberwachung
- Druckspeicher



Vorteile

- Kompakte Bauart
- Geräuscharmer Lauf
- Modularer Aufbau; nachträgliche Erweiterung möglich
- Problemlose Integration in vorhandene Systeme
- Befestigungsmöglichkeiten vorhanden
- Schnelle und einfache Installation

Zubehör

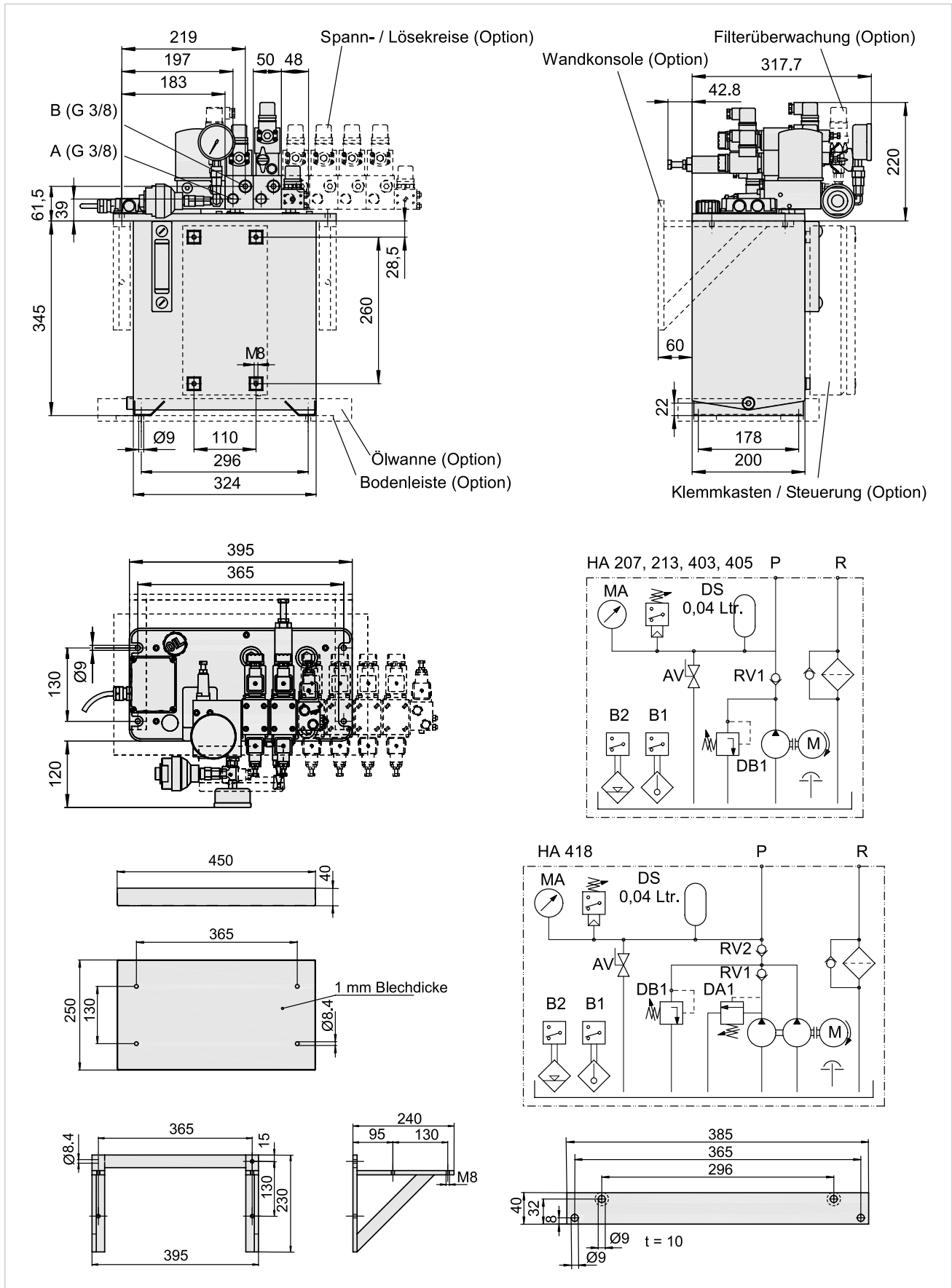
- Ventile
- Verschraubungen
- Hydraulikschläuche / Hydraulikzubehör
- Steckverbinder / Kabel
- Ölwanne
- Konsole für Wandbefestigung

Technische Daten

Typ	HA207	HA213	HA403	HA405	HA 418
Förderleistung [l/min]	6,5	13	2,5	5	18 (< 120 bar) 5 (> 120 bar)
Nenndruck [bar]	200		400		
max. Einstelldruck [bar]	200		420		
Motorleistung [kW]	2,1	3	2,1	3	
Drehzahl [1/min]	1360	2815	1360	2815	
Filter	F1	F2	F1	F1	F2
Kolbendurchmesser [mm]	16		10	10	16
Kolbenanzahl	3				
Motorspannung	400 V 50 HZ				
Steuerspannung	24 V DC				
Behältervolumen [l]	15				
Nutzvolumen [l]	6				

Hydraulikaggregat

HA

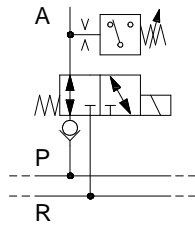


Hydraulikaggregat

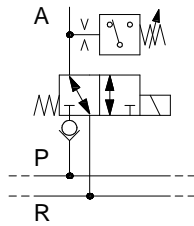
HA

Mögliche Ventileinheiten

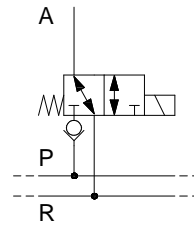
Typ 1



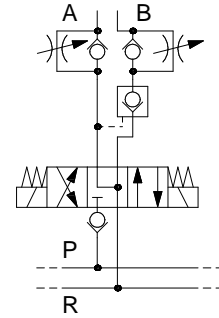
Typ 2



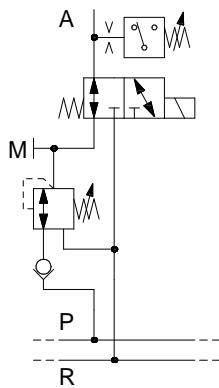
Typ 3



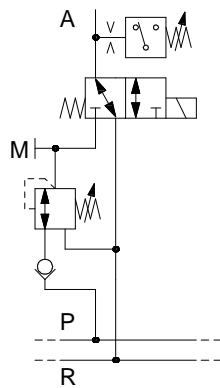
Typ 4



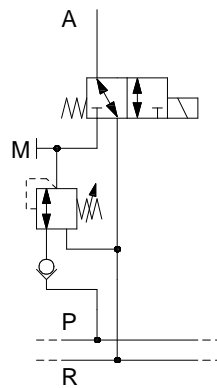
Typ 5



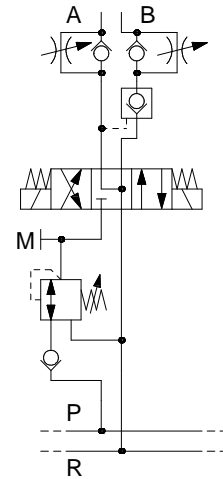
Typ 6



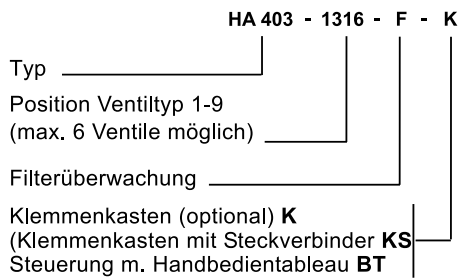
Typ 7



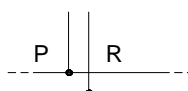
Typ 8



Bestellbeispiel



Typ 9



Filterüberwachung

