

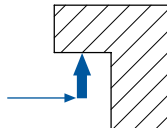
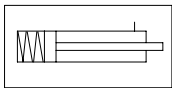
Flexible Verschiebeeinheit

EVS mit HKZ

Einsatzbereich

- für mittlere und große Pressen
- für unterschiedliche Werkzeuggrößen
- zur Oberwerkzeugspannung
- für Werkzeuge mit U-Aussparung
- für Nachrüstungen geeignet

Funktionsweise



- Die elektrische Verschiebeeinheit bewegt den Hohlkolbenzylinder entlang der T-Nut.
- Ein einfachwirkender Hydraulikzylinder erzeugt die Spannkraft.
- Das Lösen des Hydraulikzylinders erfolgt bei abgeschaltetem Betriebsdruck durch Federkraft.

Beschreibung

Die elektrische Verschiebeeinheit positioniert den Hohlkolbenzylinder mittels Spindel und Spindelmutter. Um die Spannkraft aufzubringen, wird der Hohlkolbenzylinder mit Hydraulikdruck beaufschlagt.

Zur Sicherung der Spannkraft muss der Hydraulikdruck aufrecht erhalten bleiben (z.B. mittels entsperrender Rückschlagventile). Eine Drucküberwachung mittels Druckschalter am Hydraulikaggregat ist notwendig. Mit der Maschinensteuerung können einzelne elektrische Verschiebeeinheiten abgeschaltet werden, so dass diese Spannelemente in der Parkposition verweilen und dort auch spannen.



Vorteile

- Öl- / Druckschlauch innerhalb der T-Nut
- Spannen bei flexiblen Werkzeuggrößen
- große Spannmaßtoleranz
- kurze Spannzeiten
- Verschiebewege bis 1000 mm möglich
- Spannen auch in Parkposition
- elektrische Überwachung aller wichtigen Funktionen
- hoher Automatisierungsgrad
- zentrale Bedienung

Zubehör

- entsperrende Rückschlagventile
- Verschraubungen
- Hydraulikschläuche / Hydraulikzubehör
- Hydraulikaggregate
- Endschalter / Kabel
- Steckverbinder



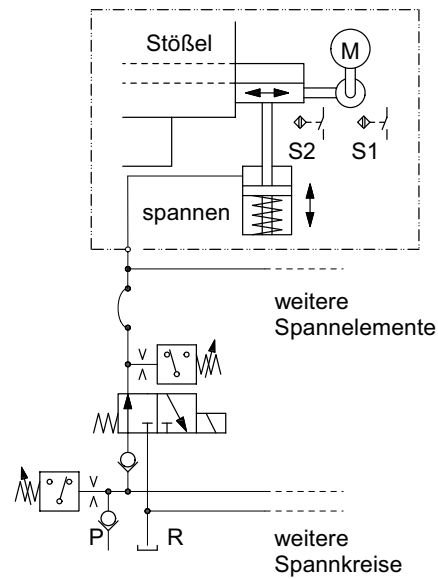
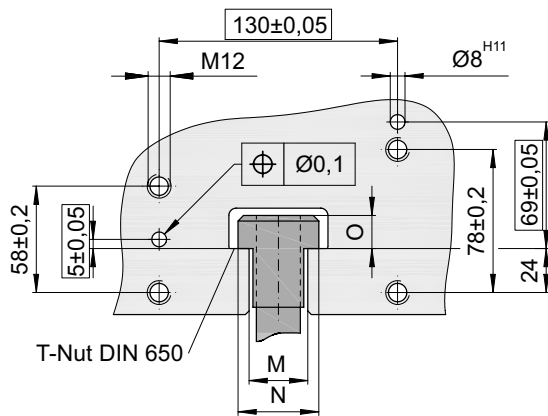
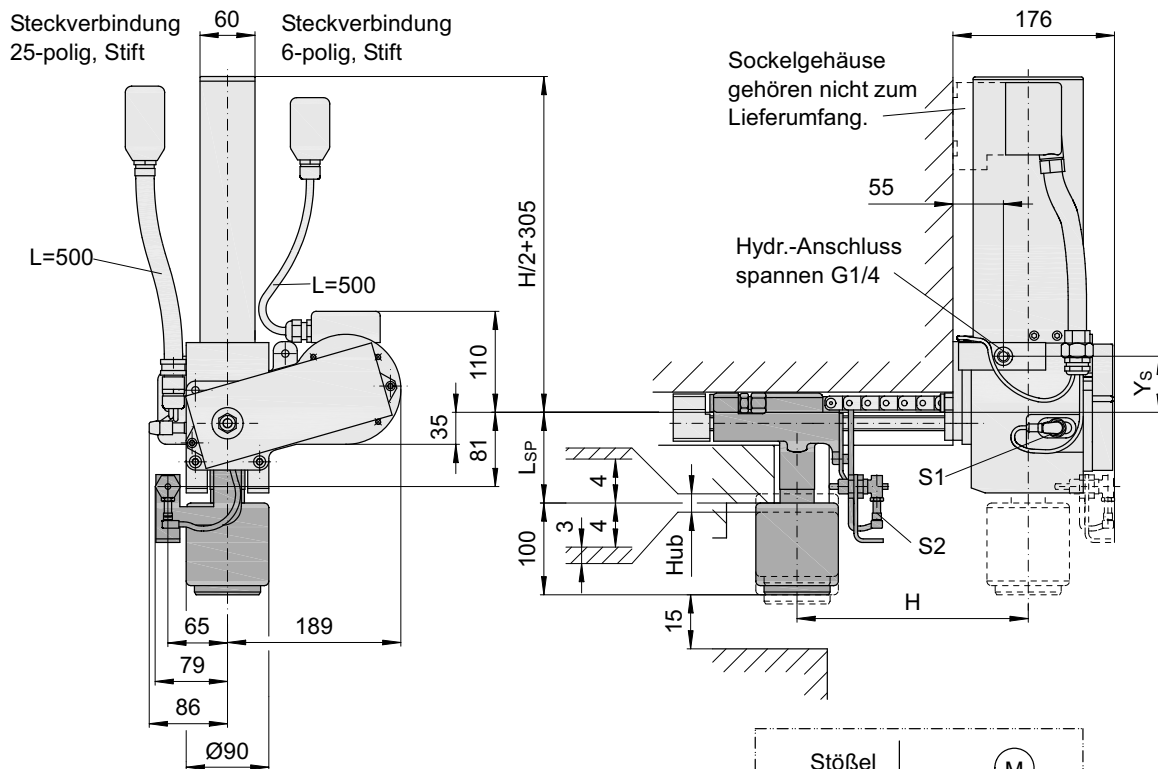
Technische Daten

Verschiebeeinheit		EVS
Motor: Art		Drehstrom
Betriebsspannung		400 V 50 HZ
Motorleistung [W]		60
Verschiebungsgeschwindigkeit [mm/s]		91
Endschalter: Art		<ul style="list-style-type: none"> • induktive Näherungsschalter • PNP-Schließer; 10-30 V DC • Spannelement in Parkposition S1 • Spannelement am Werkzeug S2 • Ende des Verschiebeweges (optional) S5
Betriebsspannung		
Bezeichnung		
Steckverbindung		
Spannelement		HKZ 104
Spannkraft [kN] / bei Betriebsdruck [bar]		104 / 400
max. Belastungskraft [kN] ¹⁾		130
max. Betriebsdruck [bar]		400
zulässige Spannmaßtoleranz [mm]		+/- 4
Hub [mm]		12
Ölvolumen: Spannen [cm³]		31
max. Betriebstemperatur [°C]		70
Gewicht [kg]		22

1) "Bei höherer Belastung können mechanische Schäden auftreten." Die Befestigung erfolgt durch vier Sechskantschrauben mit Flansch (DIN 6921) M10x30 der Festigkeitsklasse 8.8 und zwei Spannstiften (DIN1481) Ø8x20.

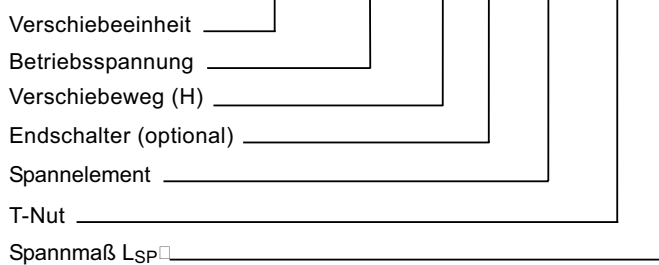
Flexible Verschiebeeinheit

EVS mit HKZ



Bestellbeispiel

EVS - 400V 50 Hz - 700 - S5 - HKZ104 - 32 - 98



T-Nut	M	N	O	Y _L
32	32	50	20	63
36	36	54	22	65

(Sonderausführungen auf Anfrage)