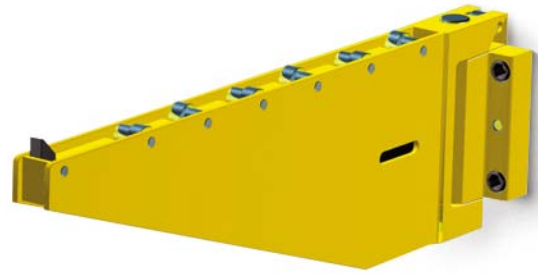


Werkzeugwechselkonsolen (schwenkbar)

KW / KWA

Einsatzbereich

- Die Werkzeugkonsolen werden paarweise am Pressentisch verwendet.



Funktionsweise

- Die Konsolen sind durch stabile Schwenklager am Pressentisch abgestützt
- Zum Werkzeugwechsel werden die Konsolen in die Wechsellage geschwenkt und arretiert
- Das Werkzeug wird außerhalb der Presse mit einem Gabelstapler oder Kran aufgesetzt und danach auf den Pressentisch geschoben

Beschreibung

Zur Freigabe des Arbeitsraumes vor der Presse können die Konsolen nach außen (Typ KW) oder innen (Typ KWA) geschwenkt werden. In der Standardversion sind die Konsolen mit Festanschlag gegen unbeabsichtigtes Herunterrollen des Werkzeugs ausgestattet (Kippanschläge sind optional erhältlich).

Vorteile

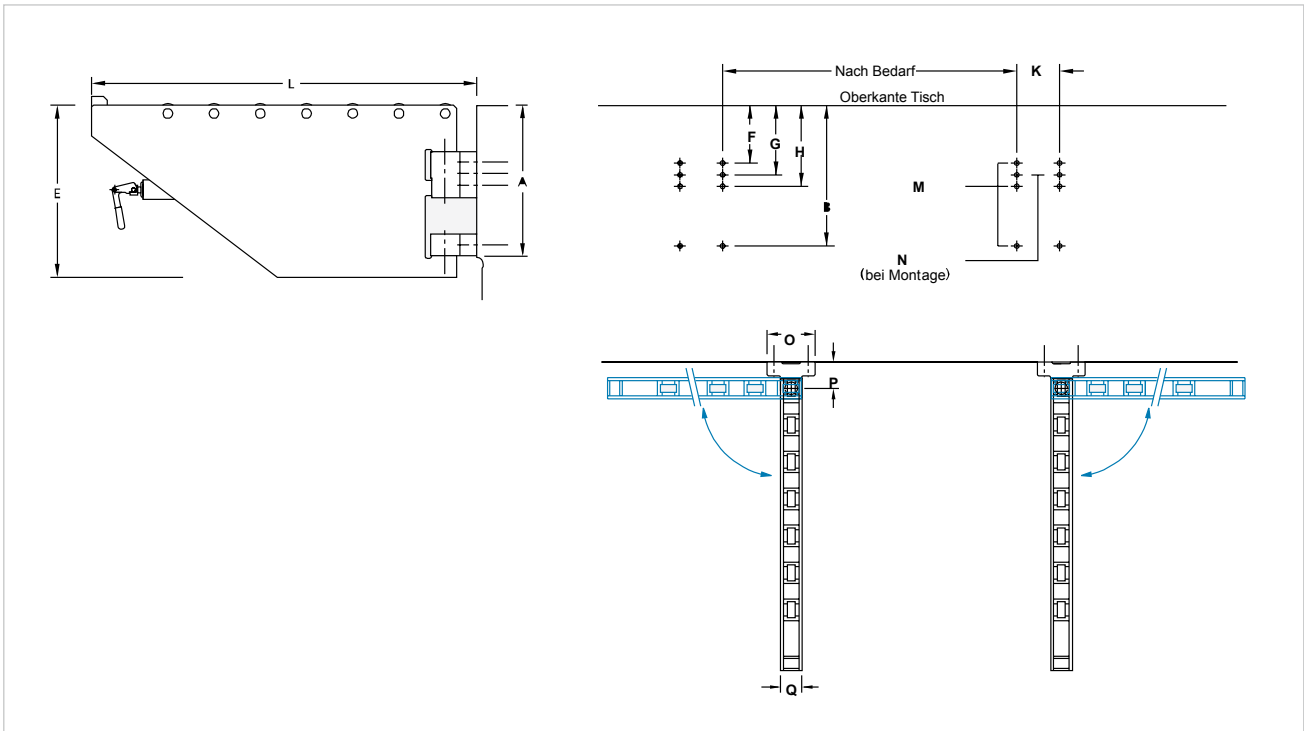
- kein Herunterfallen des Werkzeuges durch Festanschlag
- kein unbeabsichtigtes Wegschwenken durch Positionsarretierung

Typenübersicht : Schwenkbare Konsolen KW / KWA

Konsolen Ausladung	Tragfähigkeit Paar			
	10 kN	20 kN	40 kN	60 kN
500 mm	KW 10-500 KWA 10-500	KW 20-500 KWA 20-500		
800 mm	KW 10-800 KWA 10-800	KW 20-800 KWA 20-800	KW 40-800 KWA 40-800	KW 60-800 KWA 60-800
1000 mm	KW 10-1000 KWA 10-1000	KW 20-1000 KWA 20-1000	KW 40-1000 KWA 40-1000	KW 60-1000 KWA 60-1000
1250 mm			KW 40-1250 KWA 40-1250	KW 60-1250 KWA 60-1250

Werkzeugwechselkonsolen (schwenkbar)

KW

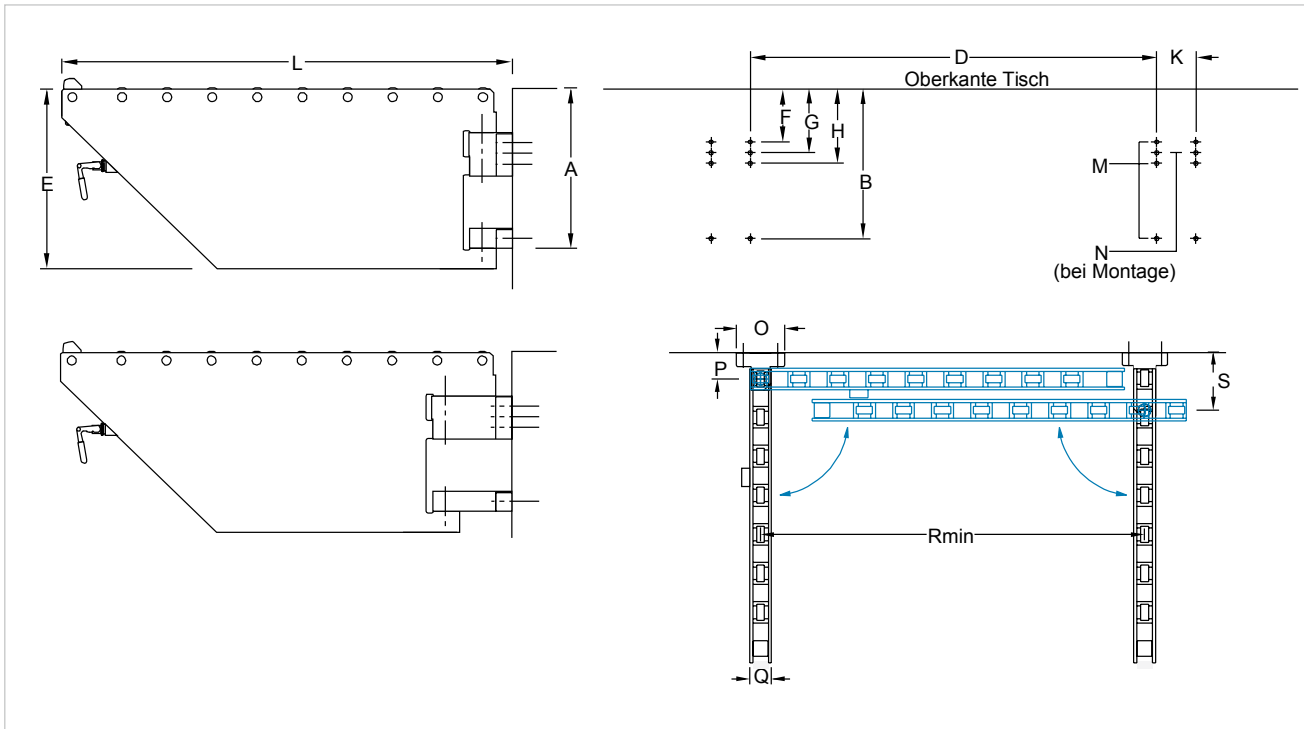


Typ	A	L	E	F	G	H	B	K	M	N	O	P	Q
KW 10-500	195	500	230	95	135	-*	175	85	M16-30 tief	Ø 14H8-20 tief	120	70	49
KW 20-800	195	800	230	95	135	-*	175	85	M16-30 tief	Ø 14H8-20 tief	120	70	49
KW 10-1000	245	1000	280	95	135	-	225	85	M16-30 tief	Ø 14H8-20 tief	120	70	49
KW 20-500	195	500	230	95	135	-	175	85	M16-30 tief	Ø 14H8-20 tief	120	70	49
KW 20-800	245	800	280	95	135	-	225	85	M16-30 tief	Ø 14H8-20 tief	120	70	49
KW 20-1000	295	1000	330	95	135	-	275	85	M16-30 tief	Ø 14H8-20 tief	120	70	49
KW 40-800	345	800	400	150	180	210	315	110	M20-40 tief	Ø 16 H8-20 tief	155	85	70
KW 40-1000	395	1000	450	150	180	210	365	110	M20-40 tief	Ø 16 H8-20 tief	155	85	70
KW 40-1250	445	1250	500	150	180	210	415	110	M20-40 tief	Ø 16 H8-20 tief	155	85	70
KW 60-800	445	800	500	150	180	210	415	110	M20-40 tief	Ø 16 H8-20 tief	155	85	70
KW 60-1000	525	1000	580	150	180	210	495	110	M20-40 tief	Ø 16 H8-20 tief	155	85	70
KW 60-1250	625	1250	680	150	180	210	595	110	M20-40 tief	Ø 16 H8-20 tief	155	85	70

*nicht vorhanden

Werkzeugwechselkonsolen (schwenkbar)

KWA



Typ	A	L	E	D min.	F	G	H	B	K	M	N	O	P	Q	R min	S
KWA 10-500	195	500	230	415	95	135	-*	175	85	M16-30 tief	Ø 14H8-20 tief	120	70	49	500	145
KWA 20-800	195	800	230	715	95	135	-*	175	85	M16-30 tief	Ø 14H8-20 tief	120	70	49	800	145
KWA 10-1000	245	1000	280	915	95	135	-	225	85	M16-30 tief	Ø 14H8-20 tief	120	70	49	1000	145
KWA 20-500	195	500	230	415	95	135	-	175	85	M16-30 tief	Ø 14H8-20 tief	120	70	49	500	145
KWA 20-800	245	800	280	715	95	135	-	225	85	M16-30 tief	Ø 14H8-20 tief	120	70	49	800	145
KWA 20-1000	295	1000	330	915	95	135	-	275	85	M16-30 tief	Ø 14H8-20 tief	120	70	49	1000	145
KWA 40-800	345	800	345	670	150	180	210	315	110	M20-40 tief	Ø 16 H8-20 tief	155	85	70	780	185
KWA 40-1000	395	1000	395	870	150	180	210	365	110	M20-40 tief	Ø 16 H8-20 tief	155	85	70	980	185
KWA 40-1250	445	1250	445	1120	150	180	210	415	110	M20-40 tief	Ø 16 H8-20 tief	155	85	70	1230	185
KWA 60-800	445	800	445	670	150	180	210	415	110	M20-40 tief	Ø 16 H8-20 tief	155	85	70	780	185
KWA 60-1000	525	1000	525	870	150	180	210	495	110	M20-40 tief	Ø 16 H8-20 tief	155	85	70	980	185
KWA 60-1250	625	1250	625	1120	150	180	210	595	110	M20-40 tief	Ø 16 H8-20 tief	155	85	70	1230	185

*nicht vorhanden